

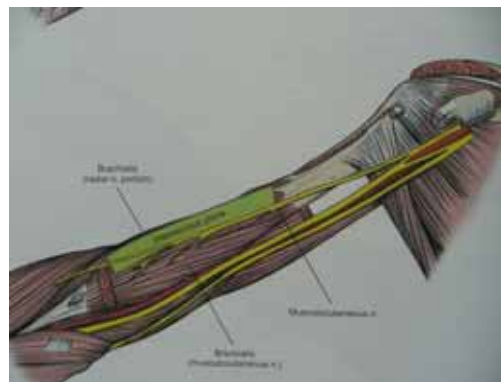
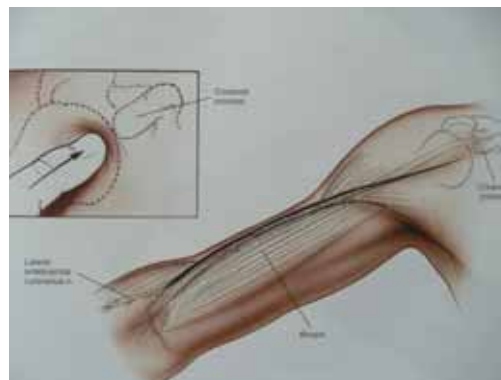
臂及前臂手术入路

李莹



肱骨干外侧入路（Henry入路）

- 体位、体表标志
- 切口
- 神经界面：
腋神经与胸外侧神经
桡神经与肌皮神经



- 肱二头肌外侧

 - 远端：前臂外侧皮神经

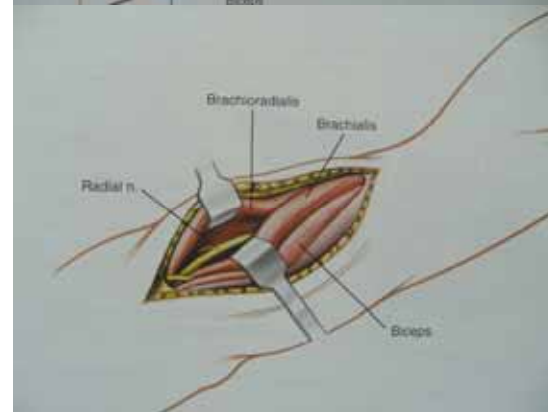
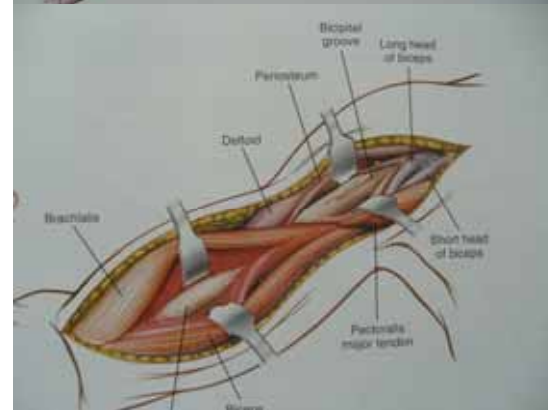
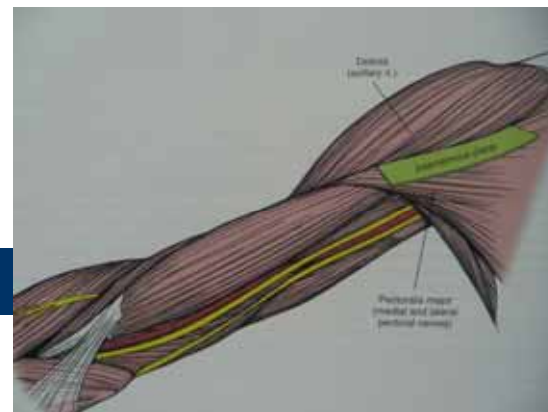
- 纵劈肱肌

 - 外1/3桡神经 内2/3肌皮神经支配

 - 有利于保护桡神经

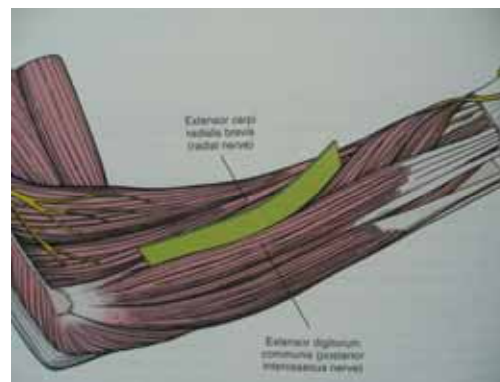
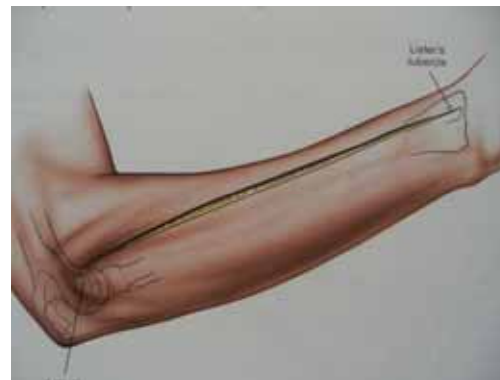
- 注意：桡神经

 - 远端：肱肌与肱桡肌间

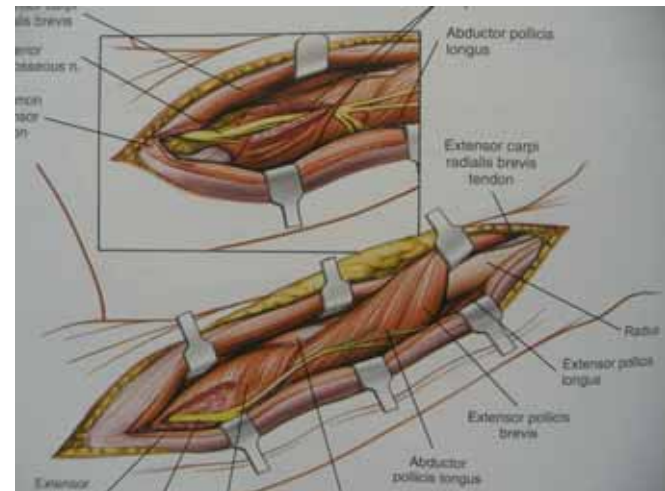
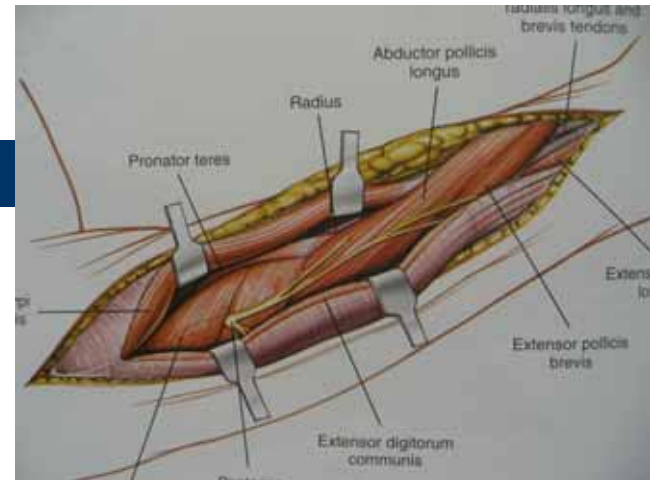


桡骨背侧入路（Thompson入路）

- 体位、体表标志
- 切口：旋前位外上髌前1-2cm至腕背中点
(骨间后神经体表投影桡侧)
- 神经界面：
--桡神经与骨间后神经

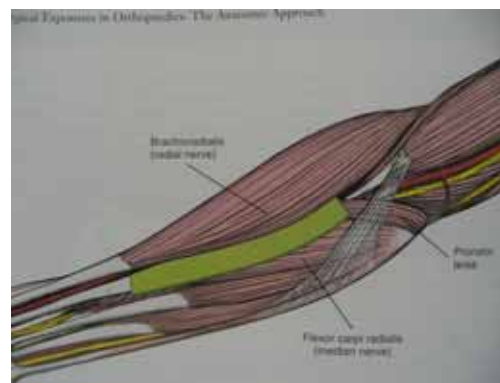


- 自腕长短伸肌与指总伸肌间隙
(切口远端寻找)
- 旋后肌纤维方向
 - 骨间后神经穿出，立即分为细支
 - 神经桡侧切开肌纤维翻起保护神经

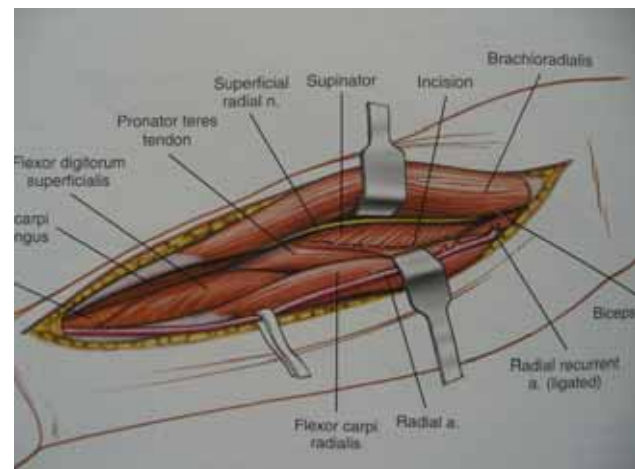
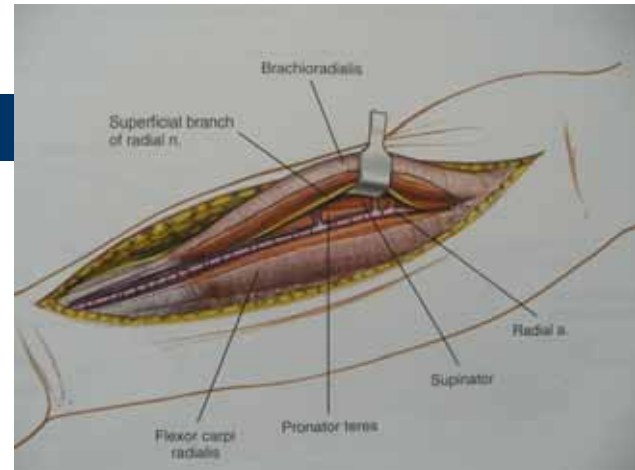


桡骨掌侧入路（ Henry入路 ）

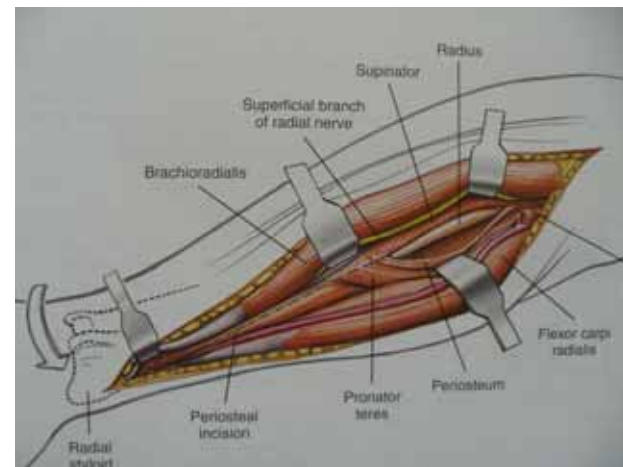
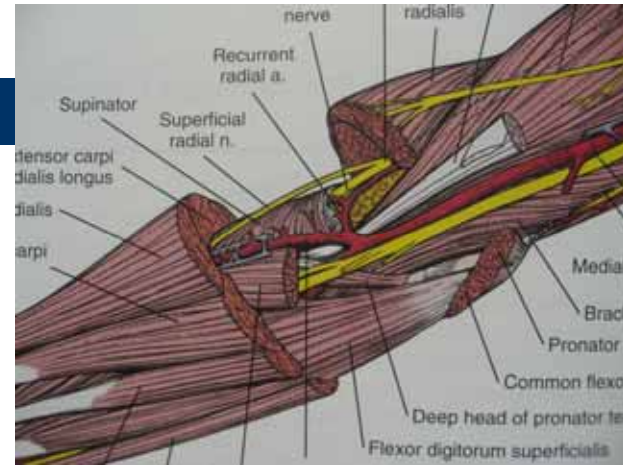
- 体位、体表标志
- 切口：肱桡肌内侧，二头肌腱外侧至桡骨茎突
- 神经界面：桡神经与正中神经
- 肱桡肌与桡侧腕屈肌间



- 桡神经拉向桡侧
--桡骨茎突上方5cm转向背侧
- 桡动脉拉向尺侧
--两侧肌支

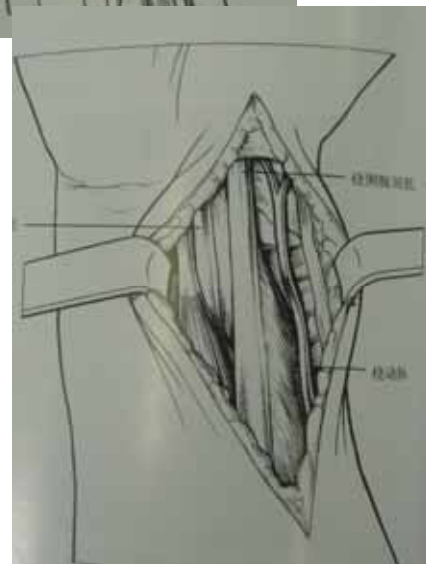


- 近侧注意桡侧返动脉
- 中1/3注意旋前圆肌止点，自其桡侧剥开
- 远端旋前方肌止点



桡骨远端掌侧入路

- 体位、 体表标志
- 切口： 肱桡肌尺侧
- 神经界面： 肌腱无神经界面
肱桡肌与桡侧腕屈肌间
屈拇长肌拉向尺侧
桡动脉拉向桡侧



- 旋前方肌桡骨起点剥开
- 切口的延长



谢谢！



北京骨科解剖网：www.orthoanatomy.com